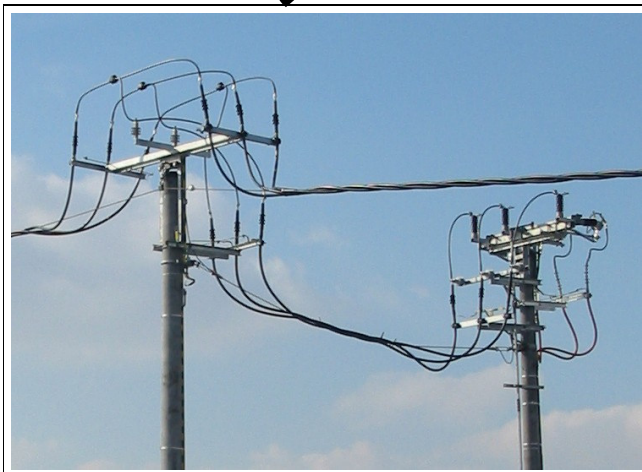


**NOWA GENERACJA UNIWERSALNEJ SKRĘTKI
KABLOWEJ 20kV z LINKĄ NOŚNĄ Fe TYPU**

"POWIETRZE-ZIEMIA-WODA"

AHXAMK-WM

(SAXKA-WM)



AHXAMK-WM 20 kV
3x{25, 50,(70), 95, 120,
150, 240} mm² + 62I



Jest to jedyny system, który spełnia wymogi magistralnych i przyłączowych napowietrzno-universalnych linii SN budowanych w trudnych warunkach zbliżeniowych i geologicznych (duże różnice niwelety terenu, szkody górnicze itp.), klimatycznych i leśnych (szadź, upadki i zaleganie drzew na linii), bagna i zbiorniki wodne, a najczęściej występujące kombinacje tych trudnych warunków eksploatacyjnych. Przesła przy przekroczeniach nawet do 220 metrów

Wiązka, to 3 kable w pełnej izolacji (każdy posiada indywidualną żyłę powrotną), uszczelnione wzdłużnie i poprzecznie (płaszczki z LLDPE), owinięte wokół stalowej linki nośnej również uszczelnionej wzdłużnie i pokrytej HDPE, która to linka przejmuje wszystkie obciążenia mechaniczne linii. Zapewniona duża obciążalność prądowa całej wiązki. Linka nośna pracuje na potencjale ziemi. Osprzęt sieciowy i kablówy taki sam jak dla całego systemu SAXKA.

TRANZEX
PRZEDSIĘBIORSTWO PRODUKCYJNO-
HANDLOWO-USŁUGOWE SPOŁĘKA z O.O.
44-100 GLIWICE ul. Ligonia 27 tel. 312617

PPHU TRANZEX S-ka z o.o.
44-100 Gliwice, ul. Daszyńskiego 56
tel. 32.231 26 17, 32.231 41 64
fax automatyczny 32-3313606
www.tranzex.pl
tranzex@tranzex.pl

*ENERGETAB 2000 - BRĄZOWY MEDAL za technologię budowy linii średnich napięć w systemie SAXKA
ENERGETAB 2007 - SREBRNY MEDAL PSE S.A. za opracowanie i wdrożenie technologii projektowania
i budowy KABLOWYCH LINII UNIWERSALNYCH SN z przewodami w pełnej izolacji i stalową linką nośną*